



山陽パッケージシステム株式会社

Synthetic resin circulation box

軽くて、強くて、低コスト。
環境にも優しいサンパケの
包装物流資材。

コスト
低減

輸送効率
の見直し

作業効率
の改善



サンパケからの新提案。
コスト低減・輸送効率の見直し・そして作業効率の改善。
この3つの視点から、包装物流を見直してみませんか。

一体押出中空プラスチック構造シート(プラダン)

- プラスチックダンボール(プラダン)はポリプロピレン樹脂(PP)を原料として製造されています。

ポリプロピレン製だから、耐熱性・耐水性・耐油性・耐薬品性・熱溶着性・熱成形性にも優れています。
しかも、中空構造の為、耐圧性・耐衝撃性・遮音性・軽量・加工性・保温性・断熱性にも優れています。

オレフィン低発泡プラスチックシート

- 低発泡シートはポリプロピレン樹脂(PP)を原料として製造されています。また一部の商品はポリエチレン樹脂(PE)を原料としており、約2倍押出發泡成形した独立気泡構造のシートである為、特に耐油性には優れた材料です。

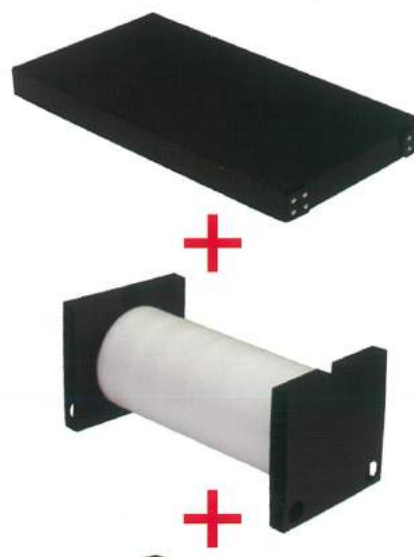
- フィルム輸送に適している理由は

合成樹脂製の通い箱は段ボールと違い、加工時に発生する紙粉等が出にくい為、異物が付着する危険性が低く、使用時に安心して使うことが出来ます。さらに、導電性のシートや部材を使用する事によりケースの帯電を抑え、埃の吸着も防げます。よってより高いレベルのクリーンルーム対応の商品を作る事が出来ます。合成樹脂製の通い箱を使用した梱包等は、作業者の負担の軽減や、輸送コストの削減にも貢献します。

◎ロール4本用

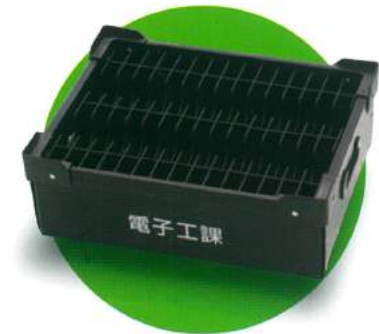


◎ロール1本用



用途に応じてさまざまな「受け」をご用意いたします

- 梱包箱のリターナブルにより、資材の廃棄コストを削減。
- ダメージに強い梱包仕様により、商品の損傷を軽減
- 繰り返し使用できるので、環境にやさしい
- 梱包箱を何回も使用でき、梱包箱・緩衝材の購入コストを抑制



▲導電ケース

導電材を使用したオリジナルの仕切等の設計も行います。印刷をする事も可能です。



フォーム材による緩衝材設計も行います。

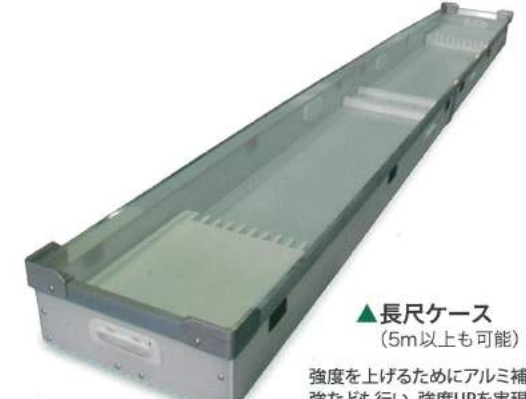


▼開閉ケース (閉口時)

取り入れ、取り出しが容易にできる開閉型の特注BOXも製造可能です。また段積みも可能です。

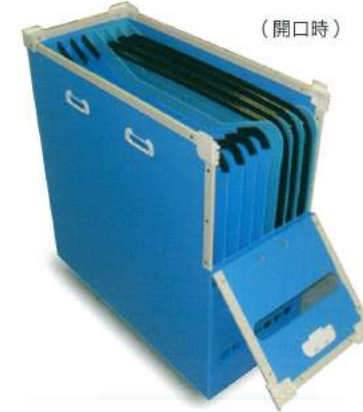


▲製品形状に合わせて低発泡シートを使用した仕切



▲長尺ケース (5m以上も可能)

強度を上げるためにアルミ補強なども行い、強度UPを実現しています。



(開口時)



▲成型コンテナや製品形状に合わせた仕切



▲大型サイズのパレット一体型のBOXも可能

御社の製品に合わせてすべてオーダーメイドが可能です。
大小にかかわらず、包装物流のことなら何でもご相談下さい。

プラスチックダンボール(プラダン)の種類

厚みは1.5^{mm}~15^{mm}までの11種類を揃えており、色については11種類の基本色からなる豊富なバリエーションを揃えています。導電グレードや持続性帯電防止グレードなど、機能化商品もご用意しています。



低発泡シートの種類

1.3倍~5倍の発泡シートを使い、厚みは1^{mm}~20^{mm}まで取り揃えております。場面や用途に応じて選択することができます。導電グレードや持続性帯電防止グレードなど、機能化商品もご用意しています。

